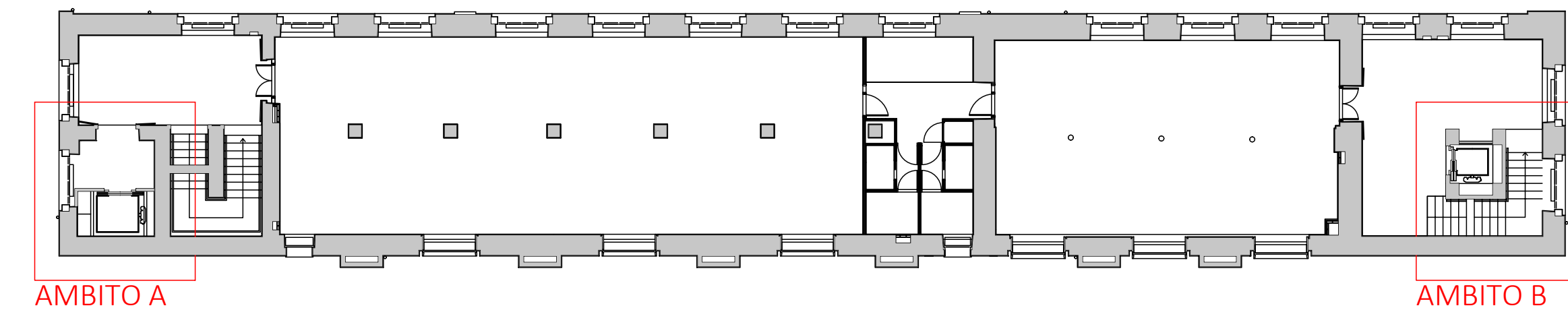


N.B. LE MISURE DI RILIEVO FORNITE DAL COMMITTENTE SONO DA VERIFICARE IN CANTIERE



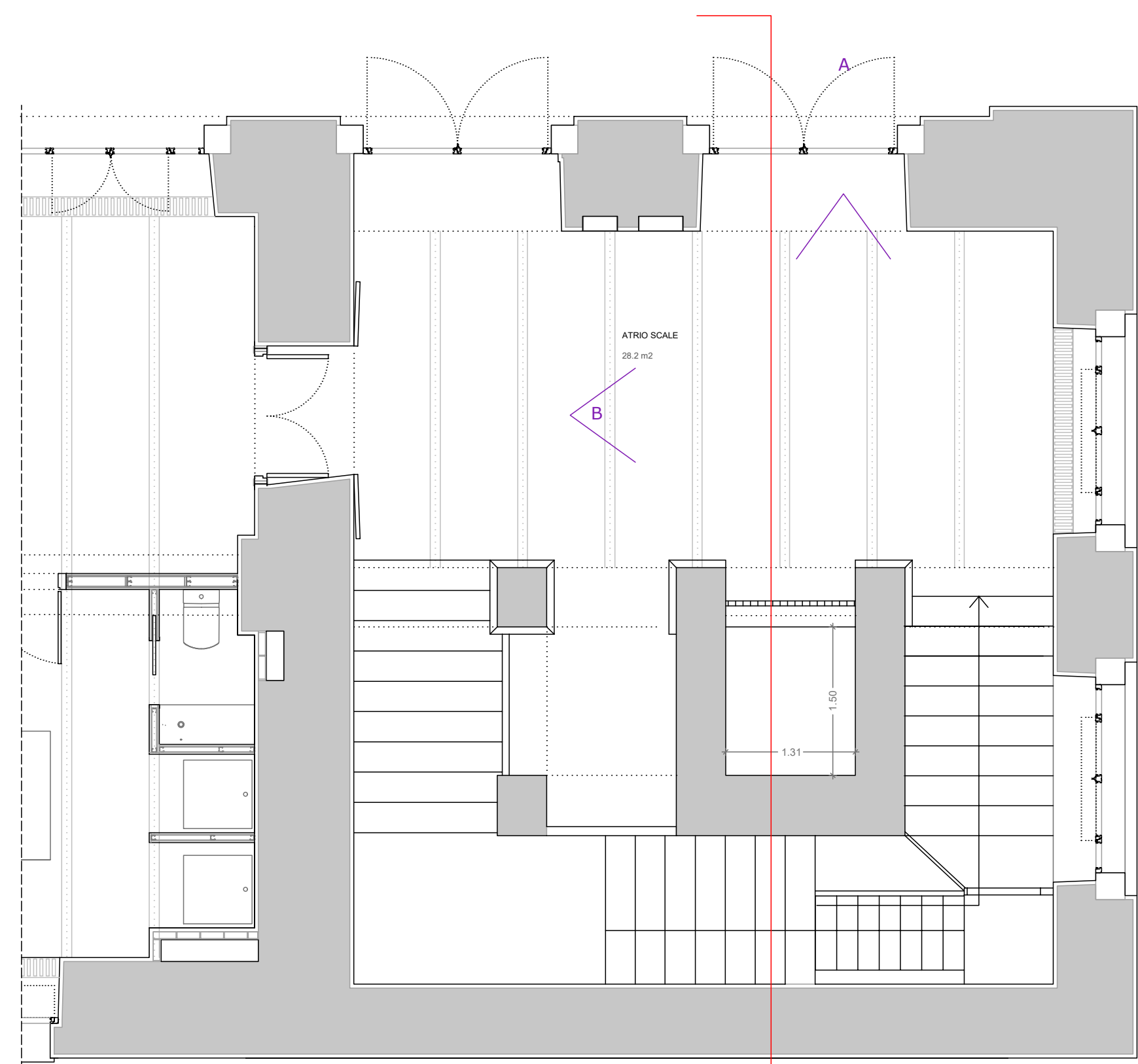
POSIZIONE AMBITI DI INTERVENTO - SCALA 1:200
0 1m 2m



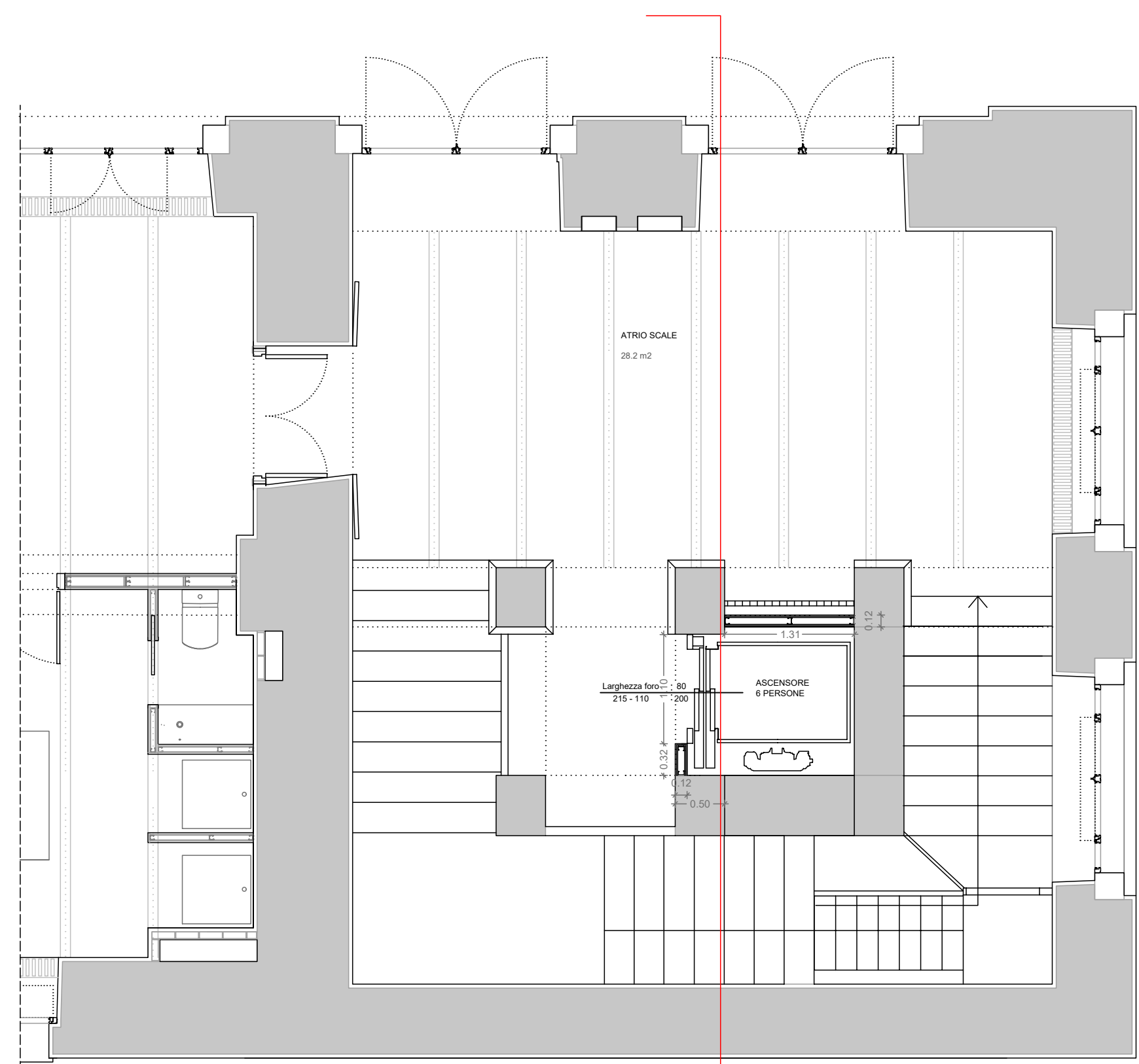
VISTA - A - PORTA ASCENSORE DA CONSERVARE E CRISIERE SUL RETRO CON PANNELLO IN CARTONGESSO



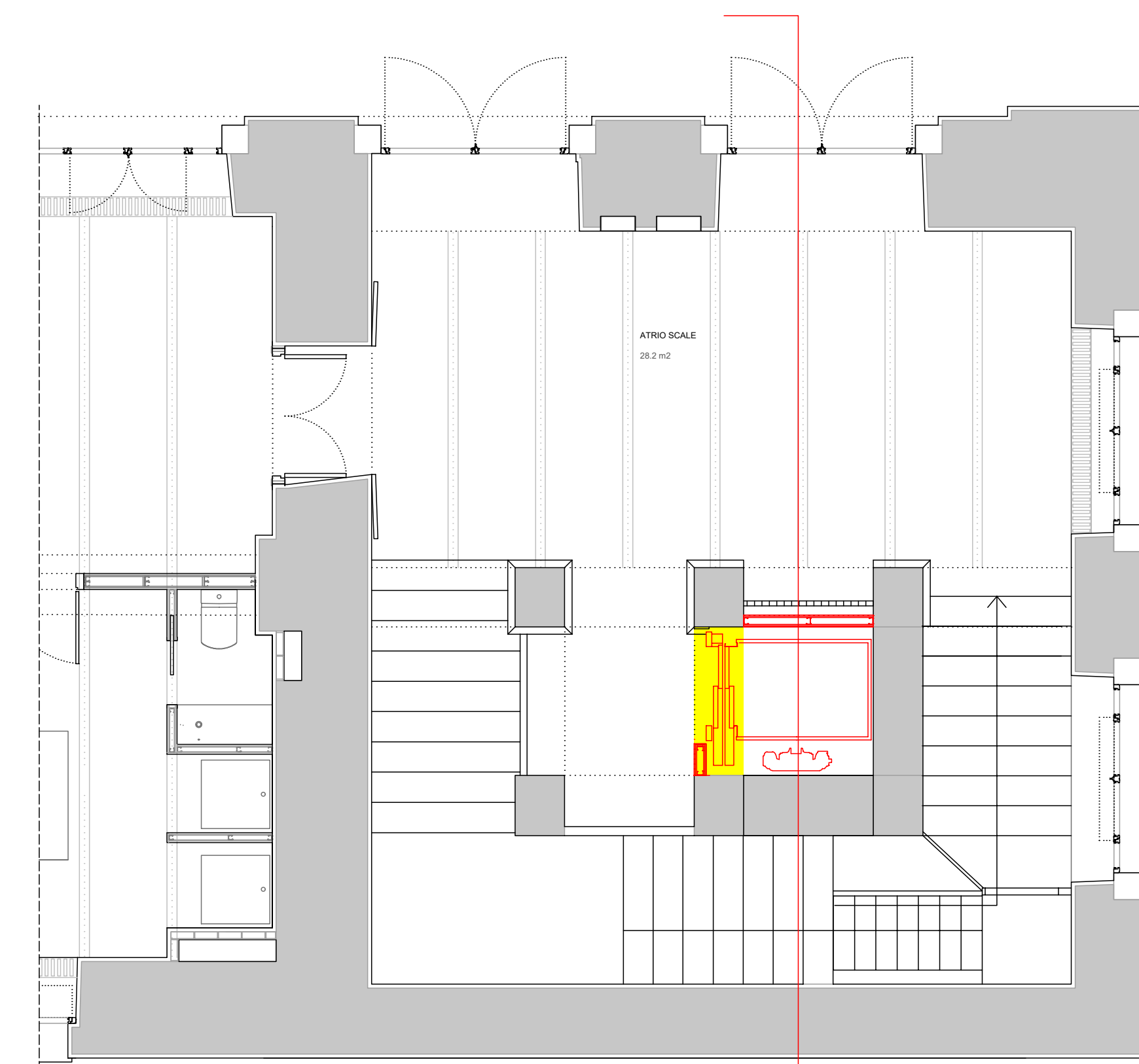
VISTA - B - MURO DA TAGLIARE PER APERTURA PORTA ASCENSORE



PIANTA TIPO AMBITO B - rilievo - SCALA 1:50
0 1m 2m



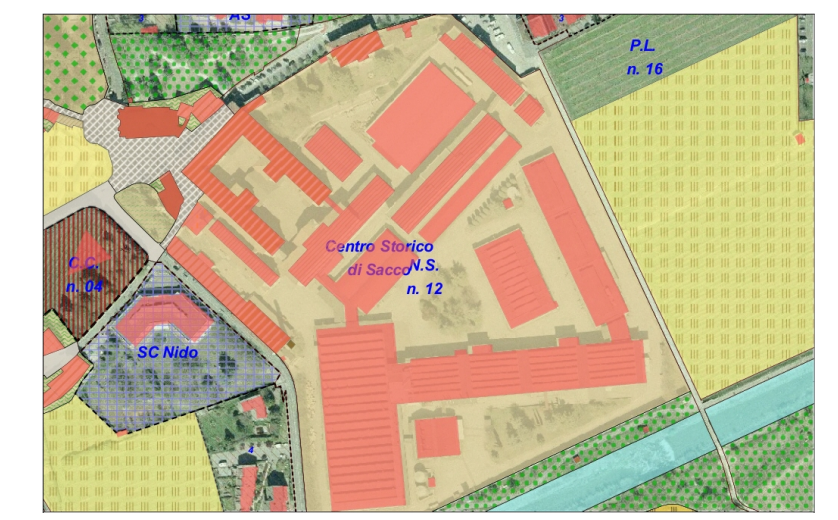
PIANTA TIPO AMBITO B - progetto - SCALA 1:50
0 1m 2m



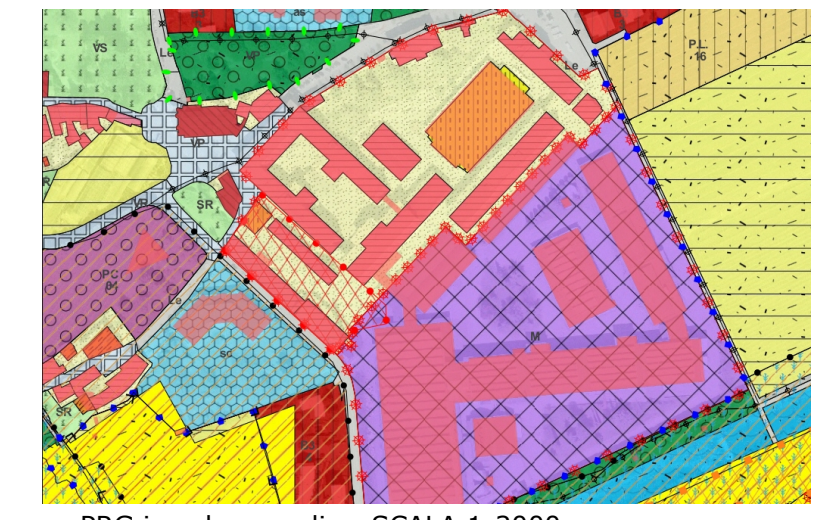
PIANTA TIPO AMBITO B - raffronto - SCALA 1:50
0 1m 2m



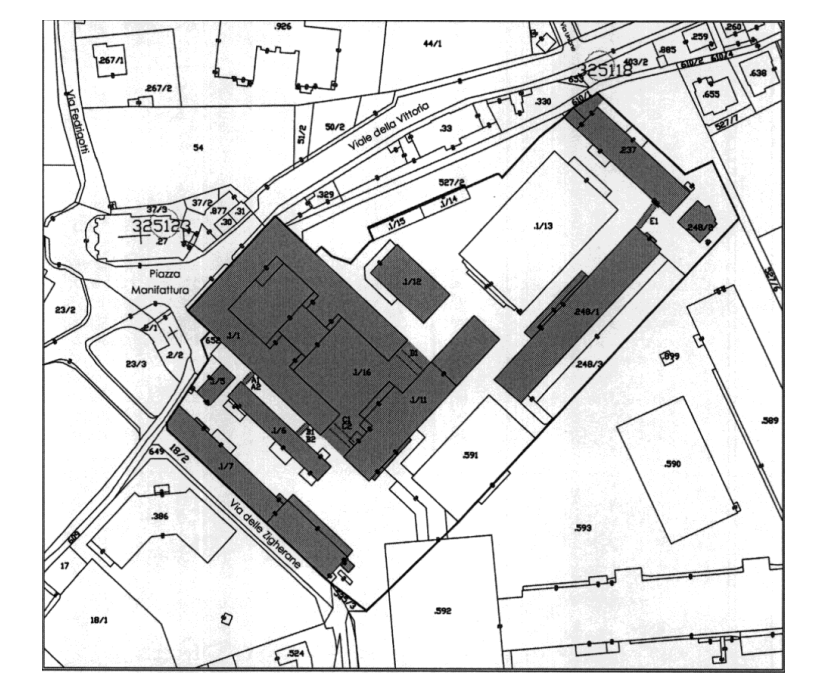
Aerofotogrammetrico



PRG in vigore - SCALA 1:2000
0 1m 2m



PRG in salvaguardia - SCALA 1:2000
0 1m 2m



Estratto mappa catastale con vincolo diretto



SEZIONE AMBITO B - rilievo - SCALA 1:50
0 1m 2m



SEZIONE AMBITO B - progetto - SCALA 1:50
0 1m 2m



SEZIONE AMBITO B - raffronto - SCALA 1:50
0 1m 2m

PROGETTO MANIFATTURA
 Provincia autonoma di Trento
 Comune di Rovereto

Michele Martini Architetto
 MET architetti associati
 Piazza Leon 12 - Rovereto
 p.iva 01903890224
 T +39 0464 437372
 C +39 349 1189136
 michele@met-architetti.com
 www.met-architetti.net

TRENTINOSVILUPPO
 IMPRESA INNOVAZIONE MARKETNO TERRITORIALE

comitanti
 Trentino Sviluppo S.p.A.
 Rovereto - Via Fortebraccio 8
 P.IVA. 0012140228

progetto
 Risanamento conservativo (art. 13)
 edificio Esistente
 compendio ex Manifattura Tabacchi di Rovereto
 Piazza Manifattura - Sacco - Rovereto
 P.zza. S.P.C. Sacco

PIANTE - SEZIONI
 ESTRATTI URBANISTICI

AMBITO B
 103 Inquadro | scala vedi interno tavola 1 | 07/2016

Ordine degli Architetti
 Piani Regolatori e Conservatori
 della Provincia di Trento
 1003 Inq. A. ARCHITETTURA